



akcenta

zahraniční měny a platby

100 EURO

Povinně zveřejňované
informace k 30. 9. 2013

Údaje o společnosti AKCENTA CZ a.s. k 30.9.2013

Datum zveřejnění údajů: 11. 11. 2013

Datum změny:

Obsah

1. **Základní údaje**
2. **Údaje o složení akcionářů nebo členů společnosti**
3. **Údaje o struktuře konsolidačního celku**
4. **Údaje o činnosti společnosti**
5. **Údaje o finanční situaci**

1. Základní údaje*

Obchodní firma: AKCENTA CZ a.s.

Právní forma: akciová společnost

Adresa sídla akciové společnosti: Praha 1, Staré město, Ovocný trh
572/11, PSČ 110 00

IČ společnosti: 251 63 680

Datum zápisu do OR: 16.6.1997

Datum zápisu poslední změny do OR: 1.7.2013

Účel poslední změny zápisu v OR: změny v obchodní firmě, v sídle,
v představenstvu a dozorčí radě

Výše ZK zapsaného v OR: 24 030 000 Kč

Výše splaceného ZK: 24 030 000 Kč

Základní informace o akcích

21 ks kmenové akcie na jméno v listinné podobě ve jmenovité hodnotě 450 000,- Kč

Převoditelnost akcií je omezena - podrobnosti stanoví článek IX.odst. 10 stanov

162 ks kmenové akcie na jméno v listinné podobě ve jmenovité hodnotě 90 000,- Kč

Převoditelnost akcií je omezena - podrobnosti stanoví článek IX.odst. 10 stanov.

Údaje o nabytí akcií a zatímních listů a jiných účastnických cenných papírů:

Společnost nenabývá žádné vlastní akcie, zatímní listy ani podobné cenné papíry.

Údaje o zvýšení základního kapitálu

základní kapitál nebyl od posledního uveřejněné navýšen

Počet zaměstnanců a organizačních jednotek

Počet organizačních jednotek: 1

Počet zaměstnanců: 49

Členové dozorčí rady

Milan Lacina - předseda

Datum posledního zvolení do funkce: 1.9.2010

Vzdělání: Střední ekonomická škola v Táboře

Zkušenosti: 15 let ve finančním sektoru

Členství v orgánech jiných PO:

- Melong s.r.o. jednatel
- AKCENTA GROUP SE předseda představenstva
- FPSROK, spol. s r.o. jednatel
- AKCENTA LOGISTIC, a.s. člen dozorčí rady
- PROAKCENT a.s. člen představenstva
- AKCENTA ENERGIE a.s. předseda dozorčí rady

Petra Nová

Datum posledního zvolení do funkce: 28.5.2013

Vzdělání: SŠ

Zkušenosti: ve finančním sektoru od roku 1999

Členství v orgánech jiných PO:

- PROAKCENT člen představenstva
- AKCENTA GROUP SE předseda dozorčí rady
- AKCENTA, spořitelní a úvěrní družstvo člen kontrolní komise
- AKCENTA ENERGIE a.s. člen dozorčí rady
- AKCENTA LOGISTIC a.s. předseda představenstva

Sylva Hajná – člen zvolený zaměstnanci

Datum posledního zvolení do funkce: 12.7.2011

Vzdělání: SPŠ Stavební ve Vysokém Mýtě

Zkušenosti: 11 let ve finančním sektoru

Členství v orgánech jiných PO: -

Ing. Milan Lacina - člen

Datum posledního zvolení do funkce: 27.3.2012

Vzdělání: Slezská univerzita v Opavě

Zkušenosti: 13 let ve finančním sektoru

Členství v orgánech jiných PO:

- AKCENTA, spořitelní a úvěrní družstvo, předseda kontrolní komise
- AKCENTA ENERGIE a.s. místopředseda představenstva
- AKCENTA GROUP SE místopředseda představenstva
- FPSROK, s.r.o. jednatel
- AKCENTA LOGISTIC, a.s. předseda dozorčí rady
- PROAKCENT a.s. předseda představenstva

Členové představenstva

Milan Cerman - předseda

Datum posledního zvolení do funkce: 10.4.2012

Vzdělání: SŠ

Zkušenosti: ve finančním sektoru od r. 1994

Členství v orgánech jiných PO: -

Bc. Daniel Johanis, MBA - místopředseda

Datum posledního zvolení do funkce: 10.4.2012

Vzdělání: VŠ titul Bc.

Zkušenosti: ve finančním sektoru od r. 1994

Členství v orgánech jiných PO:

- Společenství vlastníků pro dům SUN HOUSE Spinozova 1825, Praha 4 - člen výboru
- Mira Ceti, s.r.o. - jednatel

Mgr. Jan Karger - člen

Datum posledního zvolení do funkce: 28.5.2013

Vzdělání: VŠ titul Mgr.

Zkušenosti: ve finančním sektoru od r. 1997

Členství v orgánech jiných PO: -

Členům dozorčí rady, představenstva a vrcholného vedení nebyly poskytnuty žádné úvěry. Společnost nevydala záruky za členy dozorčí rady, představenstvo a vrcholné vedení.

2. Údaje o složení akcionářů nebo členů společnosti

Přehled kvalifikovaných účastí fyzických osob na společnosti

Jméno	Příjmení	Výše podílu na hlasovacích právech v %
Milan	Lacina	100%

3. Údaje o struktuře konsolidačního celku

Informace o ovládající osobě společnosti

Jméno, příjmení	Milan Lacina
Podíl na základním kapitálu	100%
Podíl na hlasovacích právech	100%
Jiný způsob ovládání	není
Souhrnná výše pohl./závazků (ve vztahu povinné osoby k ovládající osobě)	0
Souhrnná výše cenných papírů, které má společnost v aktivech a které jsou emitovány ovládající osobou, a souhrnná výše závazků společnosti z těchto cenných papírů	0
Souhrnná výše vydaných a přijatých záruk od ovládající osoby	0

4. Údaje o činnosti společnosti

Předmět podnikání zapsaný v OR

výroba, obchod a služby neuvedené v přílohách 1 až 3 živnostenského zákona
platební služby dle zák. č. 284/09 Sb.:

- vkládání hotovosti na platební účet vedený společností dle § 3 odst. 1 písm. a) uvedeného zákona,
 - výběr hotovosti z platebního účtu vedeného společností dle § 3 odst. 1 písm. b) uvedeného zákona,
 - vydávání a správa platebních prostředků a zařízení k přijímání platebních prostředků dle § 3 odst. 1 písm. e) uvedeného zákona,
 - provádění převodu peněžních prostředků dle § 3 odst. 1 písm. c) uvedeného zákona,
 - provádění převodů peněžních prostředků dle § 3 odst. 1 písm. f) uvedeného zákona
- činnost obchodníka s cennými papíry dle zák. č. 256/04 Sb. v rozsahu hlavních investičních služeb, tj.:
- přijímání a předávání pokynů týkajících se investičních nástrojů,
 - provádění pokynů týkajících se investičních nástrojů na účet zákazníka,
 - obchodování s investičními nástroji na vlastní účet,
 - doplňkové investiční služby: úschova a správa investičních nástrojů včetně souvisejících služeb, vše ve vztahu k investičním nástrojům podle § 3 odst. 1 písm. d) uvedeného zákona

Přehled činností skutečně vykonávaných

platební služby dle zák. č. 284/09 Sb.:

- vkládání hotovosti na platební účet vedený společností dle § 3 odst. 1 písm. a) uvedeného zákona,
- výběr hotovosti z platebního účtu vedeného společností dle § 3 odst. 1 písm. b) uvedeného zákona,
- provádění převodu peněžních prostředků dle § 3 odst. 1 písm. c) uvedeného zákona,
- provádění převodů peněžních prostředků dle § 3 odst. 1 písm. f) uvedeného zákona

činnost obchodníka s cennými papíry dle zák. č. 256/04 Sb. v rozsahu hlavních investičních služeb, tj.:

- přijímání a předávání pokynů týkajících se investičních nástrojů,
- provádění pokynů týkajících se investičních nástrojů na účet zákazníka,
- obchodování s investičními nástroji na vlastní účet,
- doplňkové investiční služby: úschova a správa investičních nástrojů včetně souvisejících služeb, vše ve vztahu k investičním nástrojům podle § 3 odst. 1 písm. d) uvedeného zákona

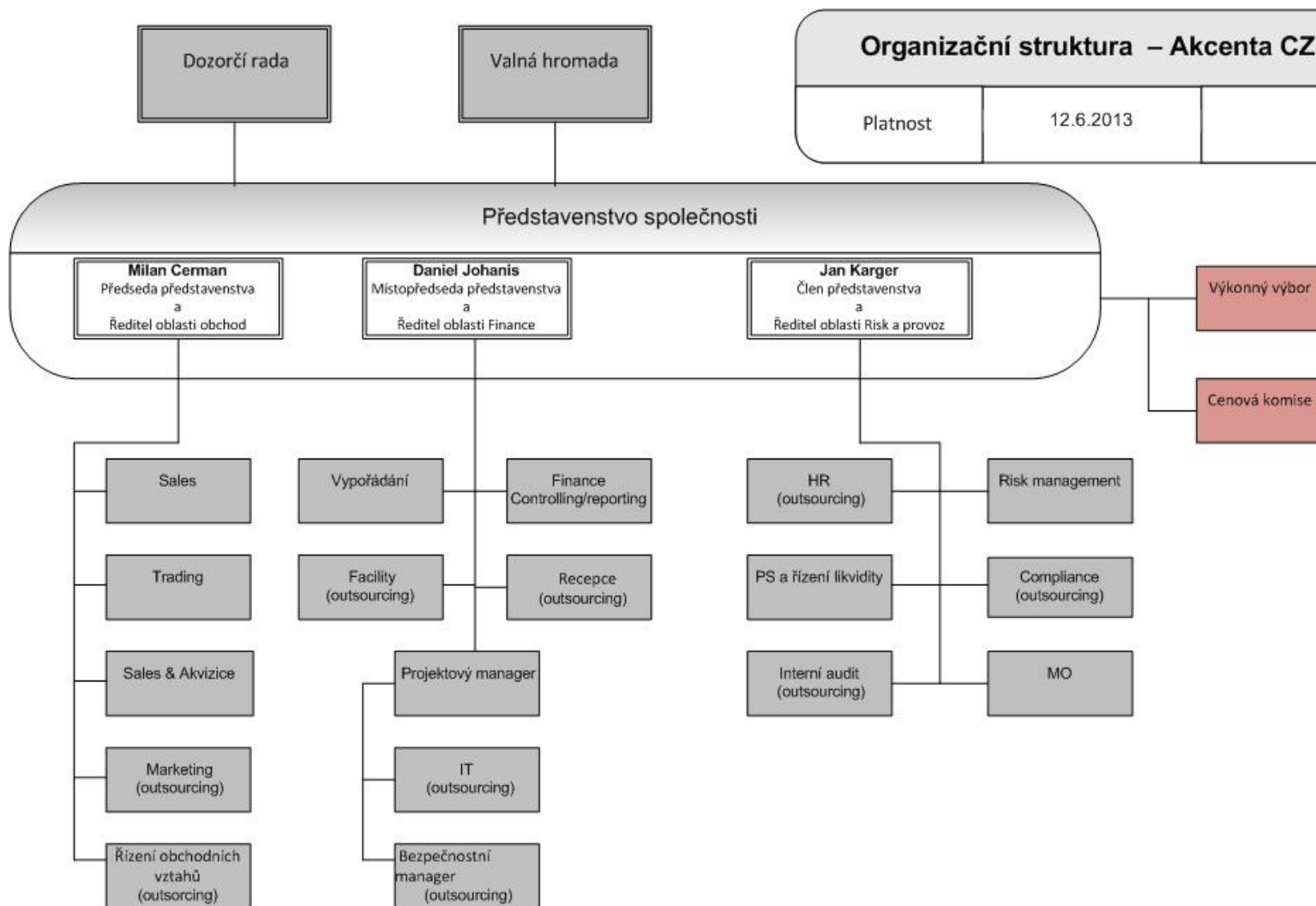
Přehled činností, jejichž vykonávání nebo poskytování bylo ČNB omezeno či vyloučeno

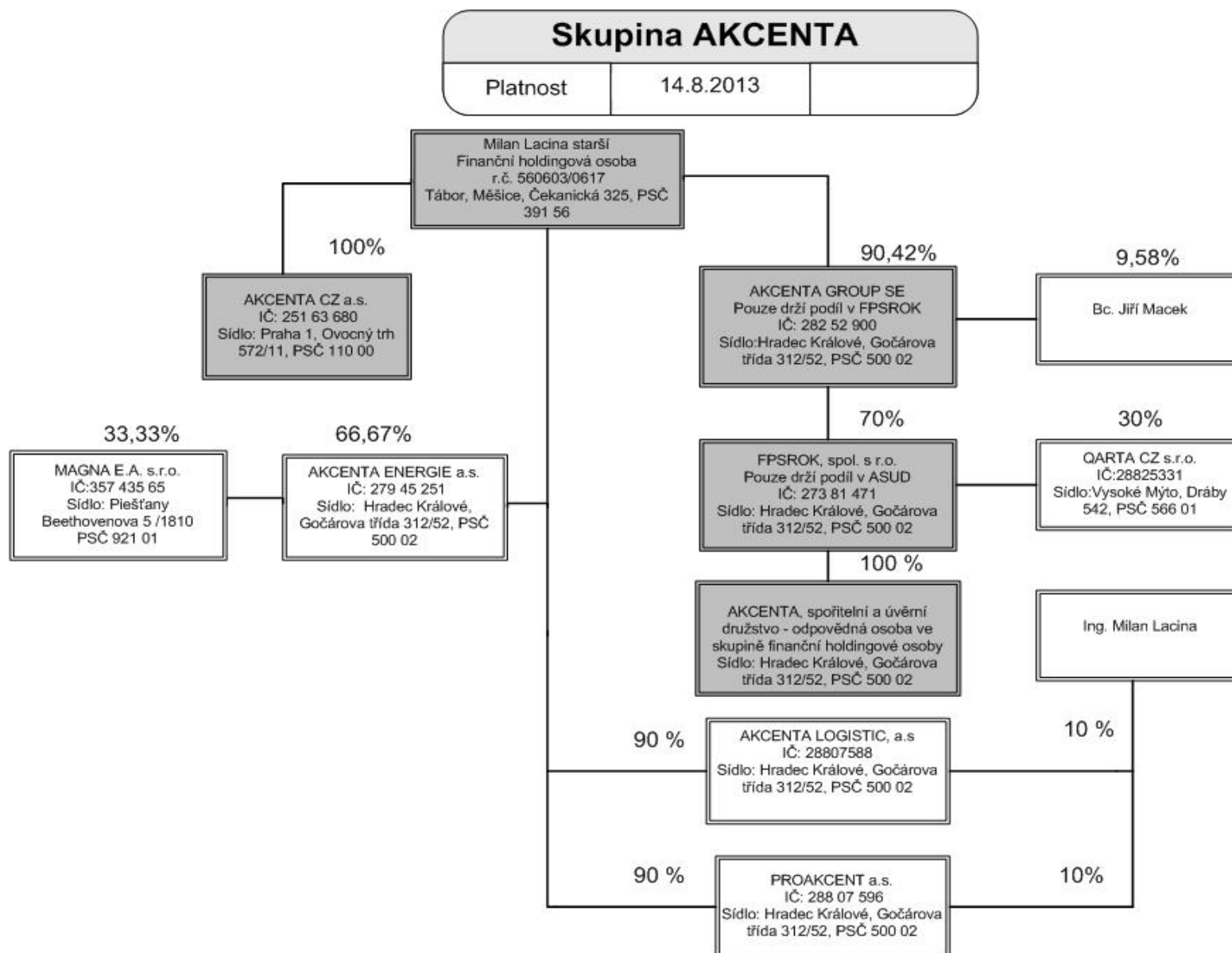
Žádné činnosti nejsou ze strany ČNB omezeny či vyloučeny

Organizační struktura – Akcenta CZ

Platnost

12.6.2013





5. Údaje o finanční situaci

1) Aktiva (v tis. Kč)

		30.9.2013	30.6.2013	31.3.2013	31.12.2012
Aktiva celkem (Σ)	1	677 113	533 356	507 752	531 643
Pokladní hotovost a pohledávky vůči centrálním bankám (Σ)	2	20	47	55	57
Pokladní hotovost	3	20	47	55	57
Pohledávky vůči centrálním bankám	4				
Finanční aktiva k obchodování (Σ)	5				
Deriváty k obchodování s kladnou reálnou hodnotou	6				
Kapitálové nástroje k obchodování	7				
Dluhové cenné papíry k obchodování	8				
Pohledávky k obchodování (Σ)	9				
Pohledávky k obchodování vůči úvěrovým institucím	10				
Pohledávky k obchodování vůči j. osobám než úvěr. institucím	11				
Ostatní pohledávky k obchod. sektorově nečleněné	12				
Finanční aktiva v reálné hodnotě vykáz. do zisku nebo ztráty (Σ)	13				
Kapitálové nástroje v reálné hodnotě vykázané do Z/Z	14				
Dluhové cenné papíry v reálné hodnotě vykázané do Z/Z	15				
Pohledávky v reálné hodnotě vykázané do zisku nebo ztráty (Σ)	16				
Pohledávky v reálné hodnotě vykázané do Z/Z vůči úvěr. inst.	17				
Pohledávky v RH vykázané do Z/Z vůči j. osobám než úvěr. inst.	18				
Ostatní pohledávky v RH vykázané do Z/Z sektorově nečleněné	19				
Realizovatelná finanční aktiva (Σ)	20				
Kapitálové nástroje realizovatelné	21				
Dluhové cenné papíry realizovatelné	22				

1) Aktiva (v tis. Kč)

		30.9.2013	30.6.2013	31.3.2013	31.12.2012
Pohledávky realizovatelné (Σ)	23				
Pohledávky realizovatelné vůči úvěrovým institucím	24				
Pohledávky realizovatelné vůči j. osobám než úvěr. institucím	25				
Ostatní pohledávky realizovatelné sektorově nečleněné	26				
Úvěry a jiné pohledávky (Σ)	27	665 516	520 121	493 216	515 964
Dluhové cenné papíry neobchodovatelné	28				
Pohledávky (Σ)	29	665 516	520 121	493 216	515 964
Pohledávky vůči úvěrovým institucím	30	655 458	509 869	482 056	508 831
Pohledávky vůči osobám jiným než úvěrovým institucím	31	10 058	10 252	11 160	7 133
Ostatní pohledávky sektorově nečleněné	32				
Finanční investice držené do splatnosti (Σ)	33				
Dluhové cenné papíry držené do splatnosti	34				
Pohledávky držené do splatnosti (Σ)	35				
Pohledávky držené do splatnosti vůči úvěrovým institucím	36				
Pohledávky držené do splatnosti vůči j. osobám než úvěr. inst.	37				
Ostatní pohledávky držené do splatnosti sektorově nečleněné	38				
Zajišťovací deriváty s kladnou reálnou hodnotou (Σ)	39				
Zajišť. deriváty s kladnou RH - zajištění reálné hodnoty	40				
Zajišť. deriváty s kladnou RH - zajištění peněžních toků	41				
Zajišť. deriváty s kl. RH- zaj. čistých investic do zahr. jedn.	42				
Zajišť. deriváty s kladnou RH-zajištění úrok. rizika – RH	43				
Zajišť. deriváty s kladnou RH- zajištění úrok. rizika-pen. Toky	44				

1) Aktiva (v tis. Kč)

		30.9.2013	30.6.2013	31.3.2013	31.12.2012
Kladné změny reálné hodnoty portfolia zajišťovaných nástrojů	45				
Hmotný majetek (Σ)	46	69	87	110	129
Pozemky, budovy a zařízení	47	15	15	15	15
Investice do nemovitostí	48	54	72	95	114
Nehmotný majetek (Σ)	49	11 508	13 101	14 371	15 493
Goodwill	50				
Ostatní nehmotný majetek	51	11 508	13 101	14 371	15 493
Účasti v přidružených a ovládaných osobách a ve spol. podn.	52				
Daňové pohledávky (Σ)	53				
Pohledávky ze splatné daně	54				
Pohledávky z odložené daně	55				
Ostatní aktiva	56				
Neoběžná aktiva a vyřazované skupiny určené k prodeji	57				

2) Pasiva (v tis. Kč)

		30.9.2013	30.6.2013	31.3.2013	31.12.2012
Závazky a vlastní kapitál celkem (Σ)	1	677 113	533 356	507 752	531 643
Závazky celkem (Σ)	2	592 849	453 078	427 462	453 578
Vklady, úvěry a ostatní finanční závazky vůči centr. bankám	3	0	0	0	19
Finanční závazky k obchodování (Σ)	4	581 947	440 065	412 001	438 542
Deriváty k obchodování se zápornou reálnou hodnotou	5				
Závazky z krátkých prodejů	6				
Vklady, úvěry a ostatní finanční závazky k obchodování (Σ)	7	581 947	440 065	412 001	438 542
Vklady, úvěry a ostatní fin.závazky k obch. vůči úvěr.inst.	8				
Vklady, úvěry a ost.fin.závaz.k obch.vůči j.os.než úvěr.inst	9	581 947	440 065	412 001	438 542
Ostatní finanční závazky k obchodování sektorově nečleněné	10				
Emitované dluhové CP určené k odkupu v krátkém období	11				
Finanční závazky v reálné hodnotě vykázané do zisku/ztráty (Σ)	12				
Vklady,úvěry a ostatní finanční závazky v RH vykázané do Z/Z (Σ)	13				
Vklady,úvěry a ost.fin.závaz.v RH vyk.do Z/Z vůči úvěr.inst.	14				
Vklady a ost.fin.záv.v RH vyk.do Z/Z vůči j.os.než úvěr.inst	15				
Ostatní fin.závazky v RH hodnotě vykáz.do Z/Z sektor.nečlen.	16				
Emitované dluhové CP v RH vykázané do zisku nebo ztráty	17				
Podřízené závazky v RH vykázané do zisku nebo ztráty	18				
Finanční závazky v naběhlé hodnotě (Σ)	19				
Vklady, úvěry a ostatní finanční závazky v naběhlé hodnotě (Σ)	20				
Vklady a ost.fin.závazky v naběhlé hodnotě vůči úvěr.inst.	21				
Vklady a ost.fin.záv.v naběhlé hodn.vůči j.os.než úvěr.inst.	22				

2) Pasiva (v tis. Kč)

		30.9.2013	30.6.2013	31.3.2013	31.12.2012
Ostatní finanční závazky v naběhlé hodnotě sektor.nečleněné	23				
Emitované dluhové cenné papíry v naběhlé hodnotě	24				
Podřízené závazky v naběhlé hodnotě	25				
Finanční závazky spojené s převáděnými aktivy	26				
Zajišťovací deriváty se zápornou reálnou hodnotou (Σ)	27				
Zajišť. deriváty se zápornou RH - zajištění reálné hodnoty	28				
Zajišť. deriváty se zápornou RH - zajištění peněžních toků	29				
Zajišť.deriváty s záp.RH- zaj. čistých investic do zahr.jedn.	30				
Zajišť.deriváty se zápornou RH-zajištění úrok.rizika - RH	31				
Zajišť.deriváty s záp.RH-zajištění úrok.rizika-peněžní toky	32				
Záporné změny reál. hodnoty portfolia zajišťovaných nástrojů	33				
Rezervy (Σ)	34				551
Rezervy na restrukturalizace	35				
Rezervy na daně a soudní spory	36				
Rezervy na důchody a podobné závazky	37				
Rezervy na podrozvahové položky	38				
Rezervy na nevýhodné smlouvy	39				
Ostatní rezervy	40				551
Daňové závazky (Σ)	41				
Závazky ze splatné daně	42				
Závazky z odložené daně	43				
Ostatní závazky	44	10 902	13 013	15 461	14 466

2) Pasiva (v tis. Kč)

		30.9.2013	30.6.2013	31.3.2013	31.12.2012
Základní kapitál družstevní záložny splatný na požádání	45				
Závazky spojené s vyřazovanými skupinami určenými k prodeji	46				
Vlastní kapitál celkem (Σ)	47	84 264	80 278	80 290	78 065
Základní kapitál (Σ)	48	24 030	24 030	24 030	24 030
Splacený základní kapitál	49	24 030	24 030	24 030	24 030
Nesplacený základní kapitál	50				
Emisní ážio	51	140	140	140	140
Další vlastní kapitál (Σ)	52				
Kapitálová složka finančních nástrojů	53				
Ostatní kapitálové nástroje	54				
Fondy z přecenění a ostatní oceňovací rozdíly (Σ)	55				
Oceňovací rozdíly z hmotného majetku	56				
Oceňovací rozdíly z nehmotného majetku	57				
Zajištění čistých investic do zahraničních jednotek	58				
Zajištění peněžních toků	59				
Oceňovací rozdíly z realizovatelných finančních aktiv	60				
Oceň. rozdíly z neoběž. aktiv a ukončov. čin.určených k prodeji	61				
Ostatní oceňovací rozdíly	62				
Rezervní fondy	63	32 086	32 086	32 230	31 679
Nerozdělený zisk (neuhrazená ztráta) z předchozích období	64	17 809	17 809	22 216	14 062
Vlastní akcie	65				
Zisk (ztráta) za běžné účetní období	66	10 199	6 213	1 674	8 154

3) Výkaz zisku a ztrát (v tis. Kč)

	C	30.9.2013	30.6.2013	31.3.2013	31.12.2012
Zisk z finanční a provozní činnosti	1	80 235	52 649	24 041	104 870
Úrokové výnosy (Σ)	2	232	154	74	543
Úroky z pohledávek vůči centrálním bankám	3				
Úroky z finančních aktiv k obchodování	4				
Úroky z finančních aktiv v reálné hodnotě vykázaných do Z/Z	5				
Úroky z realizovatelných finančních aktiv	6				
Úroky z úvěrů a jiných pohledávek	7				
Úroky z finančních investic držných do splatnosti	8	232	154	74	543
Zisk ze zajišťovacích úrokových derivátů	9				
Úroky z ostatních aktiv	10				
Úrokové náklady (Σ)	11	-49	-45	-42	-524
Úroky na vklady, úvěry a ost.fin.závazky vůči centr.bankám	12				
Úroky na finanční závazky k obchodování	13				
Úroky na finanční závazky v reálné hodnotě vykázané do Z/Z	14				
Úroky na finanční závazky v naběhlé hodnotě	15	-49	-45	-42	-524
Ztráta ze zajišťovacích úrokových derivátů	16				
Úroky na ostatní závazky	17				
Náklady na základní kapitál splatný na požádání	18				
Výnosy z dividend (Σ)	19				
Výnosy z dividend z finančních aktiv k obchodování	20				
Výnosy z dividend z finan.aktiv v RH vykázaných do Z/Z	21				
Výnosy z dividend z realizovatelných finančních aktiv	22				

3) Výkaz zisku a ztrát (v tis. Kč)

	C	30.9.2013	30.6.2013	31.3.2013	31.12.2012
Výnosy z dividend od přidružených a ovládaných osob	23				
Výnosy z poplatků a provizí (Σ)	24	7 059	4 495	2 052	10 113
Poplatky a provize z operací s finan.nástroji pro zákazníky (Σ)	25				
Poplatky a provize z obstarání emisí	26				
Poplatky a provize z obstarání finančních nástrojů	27				
Poplatky a provize za poradenskou činnost	28				
Poplatky a provize z clearingů a vypořádání	29				
Poplatky a provize za obhospodařování hodnot	30				
Poplatky a provize za správu, úschovu a uložení hodnot	31				
Poplatky a provize z příslibů a záruk	32	7 059	4 495	2 052	10 113
Poplatky a provize z platebního styku	33				
Poplatky a provize ze strukturovaného financování	34				
Poplatky a provize ze sekuritizace	35				
Poplatky a provize z ostatních služeb	36				
Náklady na poplatky a provize (Σ)	37	-6 169	-4 159	-1 975	-7 959
Poplatky a provize na operace s finančními nástroji	38	-6 169	-4 159	-1 975	-7 959
Poplatky a provize na obhospodařování hodnot	39				
Poplatky a provize na správu, úschovu a uložení hodnot	40				
Poplatky a provize na clearing a vypořádání	41				
Poplatky a provize na sekuritizaci	42				
Poplatky a provize na ostatní služby	43				
Realizované Z/Z z finan.aktiv a závazků nevykáz. v RH do Z/Z (Σ)	44				

3) Výkaz zisku a ztrát (v tis. Kč)

	C	30.9.2013	30.6.2013	31.3.2013	31.12.2012
Zisk (ztráta) z realizovatelných finančních aktiv	45				
Zisk (ztráta) z úvěrů a jiných pohledávek	46				
Zisk (ztráta) z finančních investic držených do splatnosti	47				
Zisk (ztráta) z finančních závazků v naběhlé hodnotě	48				
Zisk (ztráta) z ostatních závazků	49				
Zisk (ztráta) z finančních aktiv a závazků k obchodování (Σ)	50				
Zisk (ztráta) z kapitálových nástrojů a akciových derivátů	51				
Zisk (ztráta) z úrokových nástrojů (včetně úrok. derivátů)	52				
Zisk (ztráta) z měnových nástrojů (včetně měn. derivátů)	53				
Zisk (ztráta) z úvěrových nástrojů (včetně úvěr. derivátů)	54				
Zisk (ztráta) z komodit a komoditních derivátů	55				
Zisk (ztráta) z ostatních nástrojů včetně hybridních	56				
Zisk (ztráta) z finan. aktiv a závazků v RH vykázané do Z/Z	57				
Zisk (ztráta) ze zajišťovacího účetnictví	58				
Kurzové rozdíly	59	79 394	52 317	24 126	103 199
Zisk (ztráta) z odúčtování aktiv j. než držených k prodeji	60				
Ostatní provozní výnosy	61	688	626	245	931
Ostatní provozní náklady	62	-920	-739	-439	-1 433
Správní náklady (Σ)	63	-65 120	-43 432	-20 574	-88 306
Náklady na zaměstnance (Σ)	64	-25 520	-16 993	-8 154	-32 237
Mzdy a platy	65	-18 893	-12 543	-6 005	-24 031
Sociální a zdravotní pojištění	66	-6 627	-4 450	-2 149	-8 206

3) Výkaz zisku a ztrát (v tis. Kč)

	C	30.9.2013	30.6.2013	31.3.2013	31.12.2012
Penzijní a podobné výdaje	67				
Náklady na dočasné zaměstnance	68				
Odměny - vlastní kapitálové nástroje	69				
Ostatní náklady na zaměstnance	70				
Ostatní správní náklady (Σ)	71	-39 600	-26 439	-12 420	-56 069
Náklady na reklamu	72	-2 583	-1 863	-408	-1 558
Náklady na poradenství	73	-2 074	-1 733	-969	-5 375
Náklady na informační technologie	74	-2 541	-1 551	-533	-2 198
Náklady na outsourcing	75	-8 717	-6 324	-4 075	-15 255
Nájemné	76	-2 342	-1 413	-292	-1 364
Jiné správní náklady	77	-21 343	-13 555	-6 143	-30 319
Odpisy (Σ)	78	-5 468	-3 555	-1 793	-6 111
Odpisy pozemků, budov a zařízení	79	-55	-36	-18	-498
Odpisy investic do nemovitostí	80				
Odpisy nehmotného majetku	81	-5 413	-3 519	-1 775	-5 613
Tvorba rezerv	82	552	551		309
Ztráty ze znehodnocení (Σ)	83				
Ztráty ze znehodnocení finan.aktiv nevykázaných v RH do Z/Z (Σ)	84				
Ztráty ze znehodnocení finančních aktiv v pořizovací ceně	85				
Ztráty ze znehodnocení realizovatelných finančních aktiv	86				
Ztráty ze znehodnocení úvěrů a jiných pohledávek	87				
Ztráty ze znehodnocení finan.investic držených do splatnosti	88				

3) Výkaz zisku a ztrát (v tis. Kč)

	C	30.9.2013	30.6.2013	31.3.2013	31.12.2012
Ztráty ze znehodnocení nefinančních aktiv (Σ)	89				
Ztráty ze znehodnocení pozemků, budov a zařízení	90				
Ztráty ze znehodnocení z investic do nemovitostí	91				
Ztráty ze znehodnocení goodwillu	92				
Ztráty ze znehodnocení nehmotného majetku	93				
Ztráty ze znehodnocení účastí v přidr.a ovlád.os.a sp.podn.	94				
Ztráty ze znehodnocení ostatních nefinančních aktiv	95				
Negativní goodwill bezprostředně zahrnutý do výkazu Z/Z	96				
Podíl na Z/Z přidr. a ovládaných osob a společných podniků	97				
Zisk nebo ztráta z neoběžných aktiv a vyřazovaných skupin	98				
Zisk nebo ztráta z pokračujících činností před zdaněním	99	10 199	6 213	1 674	10 762
Náklady na daň z příjmů	100				-2 608
Zisk nebo ztráta z pokračujících činností po zdanění	101	10 199	6 213	1 674	8 154
Zisk nebo ztráta z ukončované činnosti po zdanění	102				
Zisk nebo ztráta po zdanění	103	10 199	6 213	1 674	8 154

Poměrové ukazatele

	30.9.2013	30.6.2013	31.3.2013	31.12.2012
Kapitálová přiměřenost *	17,30%	15,98%	17,01%	16,14%
Zadluženost I (celkový dluh bez majetku zákazníků/aktiva bez majetku zákazníků)	2,32%	3,59%	2,91%	5,58%
Zadluženost II (celkový dluh bez majetku zákazníků/vlastní kapitál)	2,62%	4,18%	3,50%	6,66%
Rentabilita průměrných aktiv (ROAA, aktiva bez majetku zákazníků)	10,87%	6,62%	1,78%	9,12%
Rentabilita průměrného původního kapitálu (ROAE)	17,89%	11,05%	2,99%	14,32%
Rentabilita tržeb (zisk po zdanění/výnosy z investičních služeb)	11,77%	10,91%	6,38%	7,16%
Správní náklady na jednoho zaměstnance (tis. Kč)	1 252	790	396	1 766

* AKCENTA CZ aplikuje výjimku dle § 9 odst. 2 písm. a) zákona č. 256/2004 Sb., o podnikání na kapitálovém trhu a stanovování kapitálového požadavku podle § 39 vyhlášky č. 123/2007 Sb., o pravidlech obezřetného podnikání bank, spořitelních a úvěrních družstev a obchodníků s cennými papíry, a to s účinností od 1. 7. 2012

Údaje o kapitálu a kapitálových požadavcích a kapitálové přiměřenosti (tis. Kč)

Část 1: Kapitál (v tis. Kč)

		30.9.2013	30.6.2013	31.3.2013	31.12.2012
A	B	1	1	1	1
EBD1439 – Kapitál	1	58 741	57 130	55 981	54 289
EBD1440 - Původní kapitál (Tier1)	2	58 810	57 217	56 091	54 418
EBD1441 - Splacený základní kapitál zapsaný v obchodním rejstříku	3	24 030	24 030	24 030	24 030
EBD1442 - Vlastní akcie	4				
EBD1443 - Emisní ážio	5	140	140	140	140
EZZ1094 - Rezervní fondy a nerozdělený zisk	6	49 895	49 895	54 446	45 741
EZZ1095 - Povinné rezervní fondy	7	0	0	0	0
EZZ1096 - Ostatní fondy z rozdělení zisku	8	32 086	32 086	32 230	31 679
EZZ1097 - Nerozdělený zisk z předchozích období	9	17 809	17 809	22 216	14 062
EZZ1098 - Zisk za účetní období po zdanění	10				
EZZ1099 - Neuhrazená ztráta z předchozích období	11				
EBD1450 - Výsledné kurzové rozdíly z konsolidace	12				
EZZ1100 - Zisk za běžné účetní období	13				
EZZ1101 - Ztráta za běžné účetní období	14	0	0	0	0
EZZ1102 - Čistý zisk z kapitalizace budouc. příjmů ze sekuritizace	15				
EZZ1103 - Zisk/ztráta z ocenění závazků v RH z titulu úvěr. rizika	16				
EBD1455 - Další odčitatelné položky z původního kapitálu	17	-11 508	-13 101	-14 371	-15 493
EBD1456 - Goodwill	18				
EBD1457 - Nehmotný majetek jiný než goodwill	19	-11 508	-13 101	-14 371	-15 493

Údaje o kapitálu a kapitálových požadavcích a kapitálové přiměřenosti (tis. Kč)

		30.9.2013	30.6.2013	31.3.2013	31.12.2012
EBD1458 - Negat. oceň. rozdíl ze změn RH realiz. kapitál. nástrojů	20				
EBD1459 - Účastnické CP vydané osobou s kvalifikov. účastí v bance	21				
EBD1836 - Hybridní nástroje celkem	22	0	0	0	0
EBD1837 - Hybridní nástroje zohledňované do výše původního kapitálu	23				
EBD1838 - Hybridní nástroje zohledňované do výše 35% původ. kapitálu	24				
EBD1839 - Hybridní nástroje zohledňované do výše 15% původ. kapitálu	25				
EBD1460 - Dodatkový kapitál (Tier 2)	26	0	0	0	0
EBD1461 - Hlavní dodatkový kapitál	27	0	0	0	0
EBD1461 - Přebytek v krytí očekávaných úvěrových ztrát u IRB	28				
EBD1840 - Překročení limitů pro hybridní nástroje	29				
EBD1464 - Vedlejší dodatkový kapitál	30	0	0	0	0
EBD1465 - Podřízený dluh A	31				
EBD1466 - Pozit. oceň. rozdíl ze změn RH realiz. akcií a podíl. listů	32				
EBD1467 - Odčitatelné položky od původ. a dodat.kapitálu (Tier1+Tier2)	33	-69	-87	-110	-129
EBD1468 - Kapitálové investice nad 10 % do bank a ost.fin.institucí	34				
EBD1469 - Kapitálové investice nad 10 % do pojišťoven	35				
EBD1470 - Kapitálové investice do 10 % do institucí a fin. institucí	36				
EBD1471 - Význ.obezř.úpravy při tržním oceňování n. oceňování modelem	37				
EBD1472 - Expozice ze sekuritizace s rizik. váhou 1250%	38				

Údaje o kapitálu a kapitálových požadavcích a kapitálové přiměřenosti (tis. Kč)

		30.9.2013	30.6.2013	31.3.2013	31.12.2012
EBD1473 - Nedostatek v krytí očekávaných úvěrových ztrát u IRB	39				
EBD1691 - Převýšení jiných než význ.obezř.úprav nad podříz.dluhem B	40	-69	-87	-110	-129
EBD1692 - Odpočet u volných dodávek	41				
EBD1475 - Kapitál na krytí tržního rizika (Tier 3)	42				
EBD1476 - Podřízený dluh B	43				
EBD1477 - Jiné než význ. obezř. úpravy při trž.oceň. nebo oceň.modelem	44				

Část 2: Kapitálové požadavky (v tis. Kč)

		30.9.2013	30.6.2013	31.3.2013	31.12.2012
A	B	1	1	1	1
Kapitálové požadavky celkem	1	3 557	4996	2 675	3 255
Kap. pož. k úvěrovému riziku celkem	2	2 461	2 294	2 166	1 799
Kap. pož. k úvěr. riziku při STA celkem	3	2 461	2 294	2 166	1 799
Kap. pož. k úvěr. riziku při STA k expozicím celkem	4	2 461	2 294	2 166	1 799
Kap. pož. při STA k expoz. vůči centr. vládám a bankám	5				
Kap. pož. při STA k expoz. vůči reg. vládám a míst. orgánům	6				
Kap. pož. při STA k expoz. vůči org. veřejného sektoru a ost.	7				
Kap. pož. při STA k expoz. vůči mezinárodním rozvoj. bankám	8				
Kap. pož. při STA k expoz. vůči mezinárodním organizacím	9				
Kap. pož. při STA k expoz. vůči institucím	10	1 207	1 146	1 130	1 156
Kap. pož. při STA k podnikovým expoz.	11				

Část 2: Kapitálové požadavky (v tis. Kč)

		30.9.2013	30.6.2013	31.3.2013	31.12.2012
Kap. pož. při STA k retailovým expoz.	12	703	577	382	262
Kap. pož. při STA k expoz. zajištěným nemovitostmi	13				
Kap. pož. při STA k expoz. po splatnosti	14				
Kap. pož. při STA k regulatorně vysoce rizikovým expoz.	15				
Kap. pož. při STA k expoz. v krytých dluhopisech	16				
Kap. pož. při STA ke krátkod.expoz.vůči inst. a podn. expoz.	17				
Kap. pož. při STA k expoz. vůči fondům kolekt. investování	18				
Kap. pož. při STA k ostatním expoz.	19	551	571	654	381
Kap. pož. k úvěr. riziku při STA v IRB k expozicím celkem	20	0	0	0	0
Kap. pož. při STA v IRB k expoz. vůči centr.vládám a bankám	21				
Kap. pož. při STA v IRB k expoz. vůči institucím	22				
Kap. pož. při STA v IRB k podnikovým expoz.	23				
Kap. pož. při STA v IRB k retailovým expoz.	24				
Kap. pož. při STA v IRB k akciovým expoz.	25				
Kap. pož. při STA v IRB k ostatním expoz.	26				
Kap. pož. k úvěr. riziku při STA k sekuritizovaným expozicím	27				
Kap. pož. k úvěr. riziku při IRB celkem	28	0	0	0	0
Kap. pož. k úvěr. riziku při IRB k vybr. expozicím celkem	29	0	0	0	0
Kap. pož. při IRB k expoz. vůči centr. vládám a bankám	30				
Kap. pož. při IRB k expoz. vůči institucím	31				
Kap. pož. při IRB k podnikovým expoz.	32				
Kap. pož. při IRB k retailovým expoz.	33				

Údaje o kapitálu a kapitálových požadavcích a kapitálové přiměřenosti (tis. Kč)

		30.9.2013	30.6.2013	31.3.2013	31.12.2012
Kap. pož. k úvěr. riziku při IRB k akciovým expozicím	34				
Kap. pož. k úvěr. riziku při IRB k sekuritizovaným expozicím	35				
Kap. pož. k úvěr. riziku při IRB k ostatním expozicím	36				
Kap. pož. k vypořádacímu riziku	37	0	0	0	0
Kap. pož. k pozičnímu, měnovému a komoditnímu riziku celkem	38	1 096	2 702	509	1 456
Kap. pož. k trž. riziku při stand. přístupu (STA) celkem	39	1 096	2 702	509	1 456
Kap. pož. při STA k úrokovému riziku	40	824	1 237	241	885
Kap. pož. při STA k akciovému riziku	41				
Kap. pož. při STA k měnovému riziku	42	272	1 465	268	571
Kap. pož. při STA ke komoditnímu riziku	43				
Kap. pož. k trž. riziku při přístupu založ. na vl. modelech	44				
Kap. pož. k operačnímu riziku celkem	45	0	0	0	0
Kap. pož. k oper. riziku při BIA	46				
Kap. pož. k oper. riziku při TSA	47				
Kap. pož. k oper. riziku při ASA	48				
Kap. pož. k oper. riziku při AMA	49				
Kap. pož. k riziku angažovanosti obch. portfolia	50	0	0	0	0
Kap. pož. k ostatním nástrojům obch. portfolia	51	0	0	0	0
Přechodný kap. pož. - dorovnání k Basel 1	52				

Údaje o kapitálu a kapitálových požadavcích a kapitálové přiměřenosti (tis. Kč)

Část 3: Kapitálové požadavky platební instituce podle přístupu C k 30.9.2013 a k 31.6.2013

30.9.2013		Relevantní ukazatel celkem	Úrokové výnosy	Úrokové náklady	Výnosy z poplatků a provizí	Ostatní provozní výnosy	Odčitatelné náklady na outsourcing
A	B	1	2	3	4	5	6
Relevantní ukazatel za předpředminulý rok	1	166 974	1 267	-388	93 725	72 370	
Relevantní ukazatel za předminulý rok	2	116 091	864	-82	110 511	4 798	
Relevantní ukazatel za minulý rok	3	114 262	543	-524	113 312	931	
Tříletý průměr	4	132 442	X	X	X	X	X
Upravená hodnota	5	10 394	X	X	X	X	X
Koeficient	6	1	X	X	X	X	X
Kapitálový požadavek podle přístupu C	7	10 394	X	X	X	X	X

30.6.2013		Relevantní ukazatel celkem	Úrokové výnosy	Úrokové náklady	Výnosy z poplatků a provizí	Ostatní provozní výnosy	Odčitatelné náklady na outsourcing
A	B	1	2	3	4	5	6
Relevantní ukazatel za předpředminulý rok	1	100 401	1 267	-388	93 725	5 797	
Relevantní ukazatel za předminulý rok	2	113 020	864	-82	110 511	1 727	
Relevantní ukazatel za minulý rok	3	114 262	543	-524	113 312	931	
Tříletý průměr	4	109 228	X	X	X	X	X
Upravená hodnota	5	10 394	X	X	X	X	X
Koeficient	6	1	X	X	X	X	X
Kapitálový požadavek podle přístupu C	7	10 394	X	X	X	X	X

Údaje o kapitálu a kapitálových požadavcích a kapitálové přiměřenosti (tis. Kč)

Část 3: Kapitálové požadavky platební instituce podle přístupu k 31.12.2012 a k 31.3.2012

31.3.2013		Relevantní ukazatel celkem	Úrokové výnosy	Úrokové náklady	Výnosy z poplatků a provizí	Ostatní provozní výnosy	Odčitatelné náklady na outsourcing
A	B	1	2	3	4	5	6
Relevantní ukazatel za předpředminulý rok	1	108 878	1 061	-813	104 408	4 222	
Relevantní ukazatel za předminulý rok	2	100 401	1 267	-388	93 725	5 797	
Relevantní ukazatel za minulý rok	3	113 020	864	-82	110 511	1 727	
Tříletý průměr	4	107 433	x	x	x	x	x
Upravená hodnota	5	10 282	x	x	x	x	x
Koeficient	6	1	X	X	X	X	X
Kapitálový požadavek podle přístupu C	7	10 282	x	x	x	x	x

31.12.2012		Relevantní ukazatel celkem	Úrokové výnosy	Úrokové náklady	Výnosy z poplatků a provizí	Ostatní provozní výnosy	Odčitatelné náklady na outsourcing
A	B	1	2	3	4	5	6
Relevantní ukazatel za předpředminulý rok	1	108 878	1 061	-813	104 408	4 222	
Relevantní ukazatel za předminulý rok	2	100 401	1 267	-388	93 725	5 797	
Relevantní ukazatel za minulý rok	3	113 020	864	-82	110 511	1 727	
Tříletý průměr	4	107 433	x	x	x	x	x
Upravená hodnota	5	10 282	x	x	x	x	x
Koeficient	6	1	X	X	X	X	X
Kapitálový požadavek podle přístupu C	7	10 282	x	x	x	x	x

Údaje o kapitálu a kapitálových požadavcích a kapitálové přiměřenosti (tis. Kč)

Část 4: Dodatečné informace ke kapitálu a kap. Požadavkům pro OCP

A	B	30.9.2013	30.6.2013	31.3.2013	31.12.2012
DCO0065 - Nelikvidní aktiva	1	69	87	110	129
DCO0066 - Hmotný majetek a zásoby	2	69	87	110	129
DCO0067 - Pohledávky se zbytkovou splatností nad 90 dnů	3	0	0	0	0
DCO0068 - Ostatní kapitálové investice	4				
DCO0077 - Nelikvidní aktiva pro Tier 3	5				
DCO0069 - Kap. pož. pro OCP s omezeným rozsahem IS 1	6				
DCO0070 - Kap. pož. pro OCP s omezeným rozsahem IS 2	7	27 161	28 600	26 334	26 914
DCO0071 - Kap. pož. na základě režijních nákladů	8	23 604	23 604	23 659	23 659
DCO0073 - Kap. pož. k úvěrovému riziku invest. portfolia	9	1 727	1 688	1 775	1 506
DCO0074 - Kap. pož. k úvěrovému riziku obchod. portfolia	10	734	606	391	294
DCO0075 - Kap. pož. k riziku protistrany obchod. portfolia	11	734	606	391	294
DCO0076 - Kap. pož. k volným dodávkám obch. portfolia	12				

Údaje o kapitálu a kapitálových požadavcích a kapitálové přiměřenosti (tis. Kč)

Část 5: Souhrn Kapitálových Požadavků (tis. Kč)

		30.9.2013	30.6.2013	31.3.2013	31.12.2012
OCP	KP k tržnímu riziku OP	1 096	2 702	509	1 456
	a/ KP k měnovému riziku	272	1 465	268	571
	b/ KP k obecnému úrokovému riziku	824	1 237	241	885
	KP k úvěrovému riziku – obchodní portfolio	734	606	391	294
	a/ KP ke specifickému úrokovému riziku	0	0	0	0
	b/ KP k angažovanosti obchodního portfolia	0	0	0	0
	c/ KP k riziku protistrany	734	606	391	294
	KP k úvěrovému riziku investičního portfolia	1 727	1 688	1 775	1 506
	a/ Hotovost	0	0	0	0
	b/ BÚ	1 176	1 117	1 121	1 125
	c/ HIM a ostatní položky rozvahy	551	571	654	381
	KP k operačnímu riziku				
	KP na základě režijních nákladů	23 604	23 604	23 659	23 659
	KP celkem	27 161	28 600	26 334	26 914
	Kapitál společnosti na individuálním základě	58 741	57 130	55 981	54 289
	Kapitálová přiměřenost	17,30%	15,98%	16,63%	16,14%
	Přebytek / nedostatek kapitálu	31 580	28 530	29 647	27 375
PI	KP PI (přístup výpočtu C)	10 394	10 394	10 282	10 282
	Zbytkový kapitál	31 580	28 530	29 053	27 375
	Přebytek / nedostatek kapitálu	21 186	18 136	21 519	17 093

Přehled měnových derivátů (tis Kč)

	30.9.2013	30.6.2013	31.3.2013	31.12.2012
Souhrnná reálná hodnota	329	-96	462	1 460
Souhrnná jmenovitá hodnota	996 225	455 117	303 298	369 008

Veškeré obchodované deriváty byly sjednány za účelem obchodování

Struktura údajů o objemu obchodů v rámci poskytování investičních služeb v tis. Kč zahraniční měny a platby

	Za 3. čtvrtletí 2013	Za 2. čtvrtletí 2013	Za 1. čtvrtletí 2013	Za 4. čtvrtletí 2012
Objem obchodů s deriváty celkem	9 584 065	9 225 932	7 636 444	14 830 532
obchody pro klienty	1 149 883	868 697	571 404	395 557
<u>obchody pro klienty v rámci obhospodařování</u>				
akciové deriváty	0	0	0	0
úrokové deriváty	0	0	0	0
měnové deriváty	1 149 883	868 697	571 404	395 557
komoditní deriváty	0	0	0	0
úvěrové deriváty	0	0	0	0
ostatní deriváty	0	0	0	0
<u>ostatní obchody pro klienty</u>				
akciové deriváty	0	0	0	0
úrokové deriváty	0	0	0	0
měnové deriváty	0	0	0	0
komoditní deriváty	0	0	0	0
úvěrové deriváty	0	0	0	0
ostatní deriváty	0	0	0	0
obchody na vlastní účet	8 434 182	8 357 235	7 065 040	14 434 976
akciové deriváty	0	0	0	0
úrokové deriváty	0	0	0	0
měnové deriváty	8 434 182	8 357 235	7 065 040	14 434 976
komoditní deriváty	0	0	0	0
úvěrové deriváty	0	0	0	0
ostatní deriváty	0	0	0	0